



Etiquetas electrónicas

Las etiquetas electrónicas de Proconsi son una solución accesible e innovadora que permite gestionar la información de los productos y sus precios de un modo ágil, cómodo y eficaz, optimizando la comercialización y favoreciendo la implementación de estrategias de precios en función de aspectos como el stock en almacén, la fecha de caducidad, roturas de stock, promociones, etc.

Las etiquetas electrónicas emplean la última tecnología Bluetooth Low Energy 5.0, y, mediante el uso de tinta electrónica, permite un ángulo de visión de 180 grados. Colores, según modelos.

Podrás mostrar el precio, la información del producto, código de barras, código QR, imágenes, etc.

VENTAJAS

- Gestiona la información de tus productos en segundos, evitando el engorroso proceso de actualización manual de etiquetas.
- Evita errores de etiquetado.
- Optimiza el trabajo del personal en tienda.
- Incrementa la satisfacción percibida por el cliente, ofreciendo promociones y descuentos.



Etiquetas disponibles en varios formatos.



CARACTERÍSTICAS:



Actualización en segundos



5 años de batería (con 5 actualizaciones diarias)

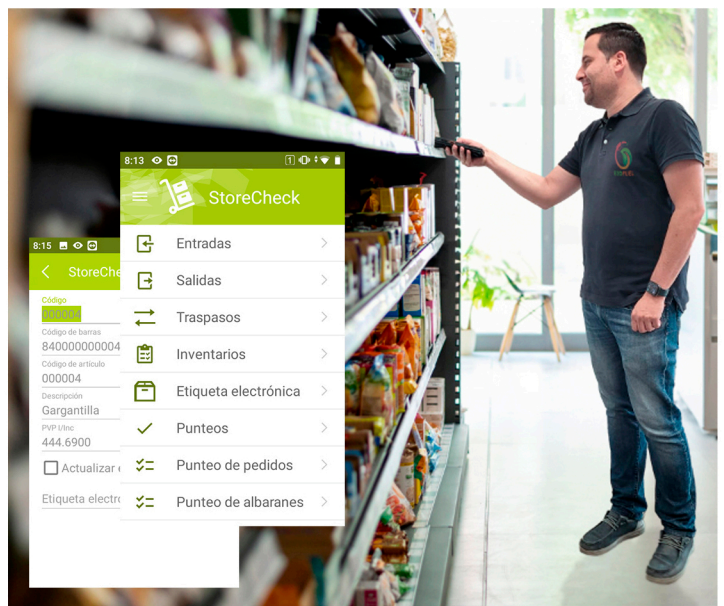


NFC opcional



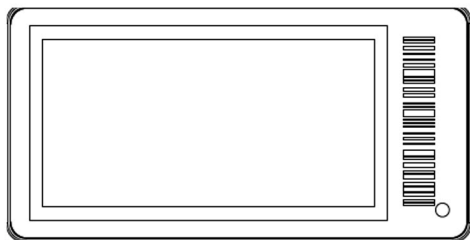
RGB LED

- Raíles con sistema rápido de enganche y ángulo ajustable.
- Diseño patentado de cubierta de batería giratoria, que permite quitar y reemplazar la batería de forma sencilla.





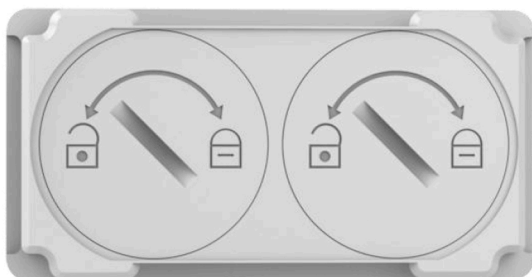
Modelo de 2,1 pulgadas



Vista frontal.



Alzado.



Acceso a las baterías.

SmTAG

Material	ABS+ PC
Color	Blanco
Pantalla	EPD
Densidad de pixel	130 dpi
Sistemas de fijación	soporte, riel, velcro, etc.
Colores en pantalla	Según modelos
Certificaciones	BQB/FCC/CE/RoHS/MIC
Comunicación	Bluetooth low Energy 5.0
Batería	CR2450*2
Alcance	30-60 metros
Humedad	50+-20%RH
Temperatura	0°-50°C
Almacenaje	-20°C- 60°C

Esquema de funcionamiento

