



Disbus-U

Nueva generación de validadoras sin contacto.



¿Qué es Disbus-V?

Disbus-V es la nueva generación de validadoras sin contacto, para una gestión fácil y segura del cobro de tickets en autobuses. Una herramienta multifuncional, que combina diseño, robustez y rendimiento en el procesamiento de una amplia variedad de opciones de medios de pago electrónico, incluidas tarjetas inteligentes, códigos QR impresos o móviles, NFC y tarjetas bancarias sin contacto.

Adaptado a las necesidades de los pasajeros modernos, el Disbus-V cuenta con una pantalla táctil a color de 7 pulgadas, una interfaz de usuario atractiva y accesible, barras luminosas LED y un sistema de audio de 3 W, para garantizar transacciones instantáneas y mejorar la experiencia del conductor.

Además de transacciones de validación seguras y sin trabas, este dispositivo es la herramienta de marketing definitiva gracias a la posibilidad de implementar videos promocionales y animaciones en la pantalla. Su singularidad radica en su capacidad para combinar el cobro de tarifas con el marketing móvil, comunicando a los pasajeros ofertas y descuentos de empresas que cooperan con el operador de transporte para cada ruta.

Características generales

- ✓ Validador de altas prestaciones, especialmente diseñado para el transporte de pasajeros.
- ✓ Pantalla táctil capacitiva proyectada de 7" con interface fácil de usar.
- ✓ Power CPU para una mayor capacidad de expansión.
- ✓ Opciones de tarjetas inteligentes y/o códigos QR impresos o móviles.
- ✓ Compatibilidad con NFC.
- ✓ Altavoz de audio para viajeros con discapacidad visual.
- ✓ Múltiples interacciones de comunicación.
- ✓ Puede funcionar como validadora independiente
- ✓ EMVCo Nivel 1 y EMVCo Nivel 2. Solución certificada para pagos con tarjeta bancaria sin contacto

Unidad de Procesamiento

- Potente procesador ARM cortex A9 de doble núcleo integrado de 1,0 GHz
- Memoria flash integrada de 4 GB
- Hasta 32 GB externos de memoria flash
- Linux- Windows

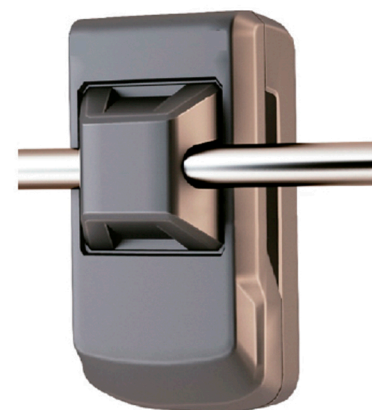
Interfaz de usuario

- TFT 7" en color, resolución 480 x 800, protegido por cristal antivandálico de 4mm.
- Toque capacitivo proyectado (PCAP).
- Barras LED iluminadas como indicadores de transacciones.
- Altavoz de audio de 3W.
- Compatibilidad con reproductor de audio.
- Detección de nivel de sonido.



Vertical
installation

Horizontal
installation



Disbus-U

Smart Card

- ISO/IEC 14443 Tipo A y B
- 2-4 enchufes SAM ISO7816 para formato 1D000 (tarjeta SIM)
- Soporte para MIFARE clásico, MIFARE DESFire, MIFARE™ Plus, Calypso
- Certificación EMVCo Nivel 1 y EMVCo Nivel 2 para pagos EMV (PayPass y PayWave)

Interfaces de comunicación

- LAN Ethernet 10/100 Mbit
- RS485/RS232, IBIS
- Puerto de diagnóstico USB utilizable para mantenimiento
- 2 I/O digitales
- Wi-Fi 802.11 a/b/g/n opcional
- 3G/GPS opcional

Prestaciones ambientales

- Temperatura de funcionamiento: -20°C a +65°C
- Temperatura de Almacenamiento: -30°C a +80°C
- Humedad: 15% a 95% sin condensación

Cargador

- 9 a 36 V CC - protección contra inversión de polaridad
- Consumo de energía: máximo 8W

Diseño

- Material resistente no inflamable para equipos automotrices
- Índice de protección IP54/ IK08 (opcional IK 1 O)
- Dimensiones: Altura 310 mm, Ancho 156 mm, Profundidad 80 mm
- Peso aproximado 1,6Kg

Montaje

- El validador está montado sobre una base, se adopta la base estándar
- Montaje en pasamanos verticales de autobús con diámetros de 30 a 35 mm, como opción también está disponible una base de pasamanos horizontales.
- Tiempo de montaje o desmontaje aprox. 20 seg.

Productos relacionados

Disbus360

Nueva serie Disbus360 de computadoras embarcadas, consolas de conductor e impresoras de tickets

